

Перечень аппаратуры		Описание	
Позиция обозначение	Наименование	Код	Примечание
-	Проходная клемма SAK6/35	46	
-	Выходной мостик ДЛ 2 SAK6	17	
-	Разделительная переборка ТВ 4 SAK4-10	2	
-	Защитная крышка АР2, 1 метр	1	
-	Блок-робочная пластина НР2	2	
-	Фиксирующий винт ВГЭС М3Х25	34	
-	Соединительная муфта УН19/5/3,5 SAK4-16	34	Weidmüller
-	Маркировочная шпилька ДЕК 8/М12/6,5	92	
-	Концевой стопор МЕМ-35/2	7	
-	Держатель ЕМ 8/30	5	
-	Эпиштемпель ESO 7	5	
-	Монтажная рейка TS 35X7,5 2М/СРН, 1м	4	
-	Нижняя рабочая шина Ssch 10x3, 1 м	1	
-	Опора для нулевой шины SN 11S 15	2	
-	Зажим незаполненный ZB 35	15	
-	Салыник PG16	3	
-	Салыник PG21	3	IEK
-	Салыник PG29	6	
-	Салыник PG42	3	

Перечень аппаратуры		Описание	
Позиция обозначение	Наименование	Код	Примечание
ОП-220 В. Ящик защитной трансформаторной аппаратуры ВЗНМ-15 (1200х600х360)			
SI-SZ	Рубильник с мегными ламентами, четырехполюсный ВР32-31М0220-00УХД3, Iн=100 А, Uн=380 В	2	
SF1	Выключатель дифференциальный АС19 IC60L, ЗР, 6 А, 1	1	
SF2	Выключатель дифференциальный АС19 IC60L, ЗР, 6 А, 1	1	Schneider Electric
SF4, SF5	Выключатель дифференциальный АС19 IC60L, IP, 2 А, 2	2	
ЕК1, ЕК2	Оборудование Ш 3105.360, ~220 В, 50 Гц, 100 Вт	2	Rittal
HL1	Светильник SZ 4138.190 ~220 В, 50 Гц, 18 Вт	1	Rittal
-	Концевой стопор МЕМ-35/2	8	Weidmüller
-	Проходная клемма SAK35/35	12	
-	Концевая пластина АР SAK35 КР2	3	
-	Проходная клемма SAK35/35	19	
-	Выходной мостик ДЛ 2 SAK35	7	
-	Выходной мостик ДЛ 3 SAK35	1	
-	Разделительная переборка ТВ SAK35	1	Weidmüller
-	Фиксирующий винт ВГЭС М3Х25	24	
-	Соединительная муфта УН17/8/5 SAK35	24	
-	Защитная крышка АР2, 1 метр	2	
-	Блок-робочная пластина НР3	6	
-	Маркировочная шпилька ДЕК 5	90	
-	Кабельный наконечник Н 16/28	50	

- 1 Монтаж парничек, вытопить проводом ПВЗ сечением 10 мм
- 2 Разметить оплотнения в шкоре, оплотнения, изолировать.
- 3 Материал шкора – сталь толщиной 2 мм. Металлоконструкция шкора должна иметь защитное порошковое покрытие светло-серого цвета (RAL 7035).
- 4 Оплетка защитная шкора IP54. Дверь шкора должна быть соединена разъемными (сильфонными), морозостойкими уплотнителями, обеспечивающими непрерывный приток по всему периметру двери.
- 5 На внутренних поверхностях шкора предусмотреть конструкции для крепления и работы жил кабелей.
- 6 В комплект шкора должна входить фаска-панель и кабельные вводы, снабженные сильфонными уплотнителями для подбора кабелей.
- 7 Подбор кабелей снизу.
- 8 В нижней части шкора предусмотреть мерную шину для заземления экранов кабелей.
- 9 Шкаф должен быть оснащен замком под ключ с "двойной борозкой" и фрума сблокированными клавишами.

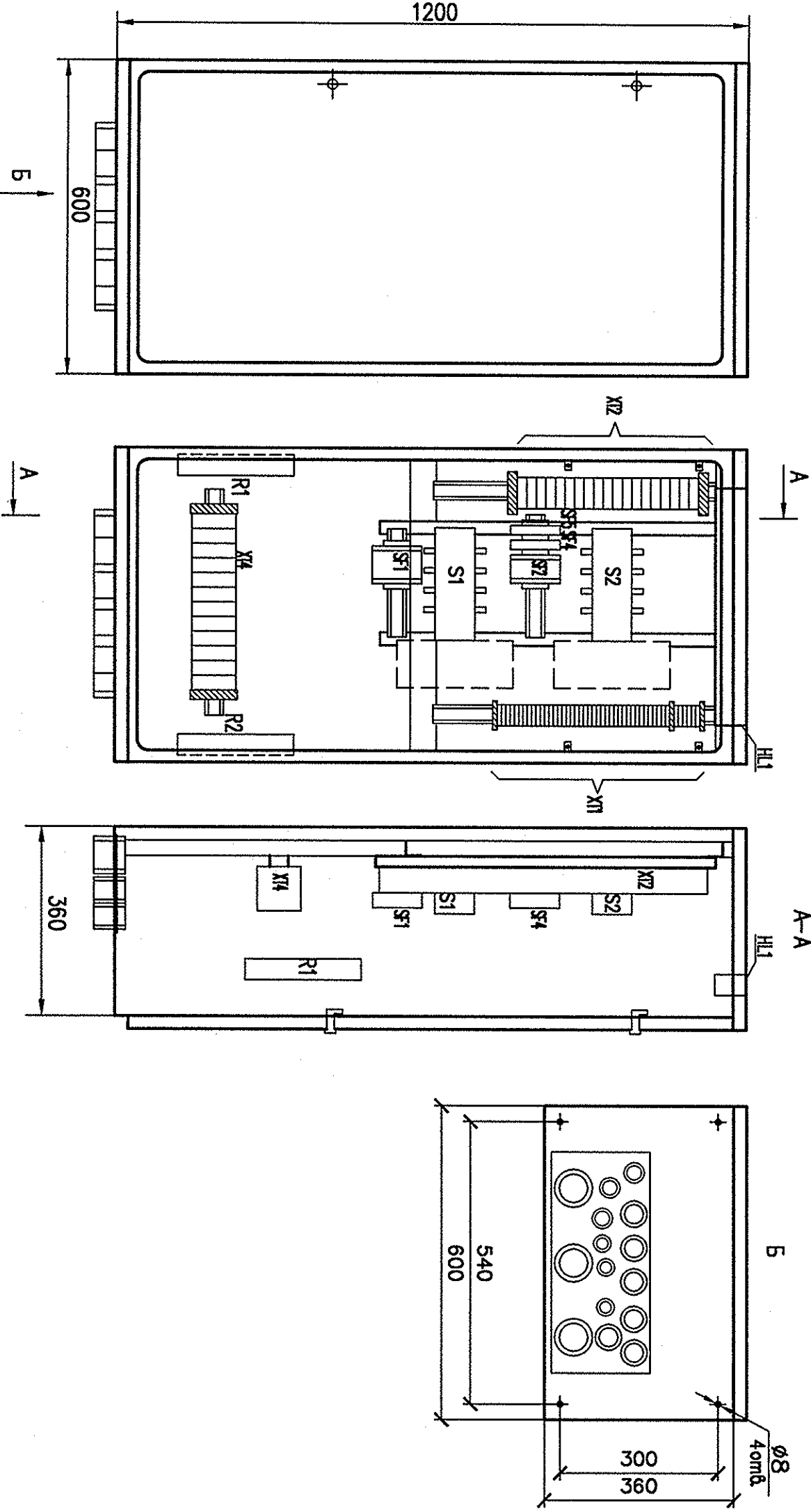
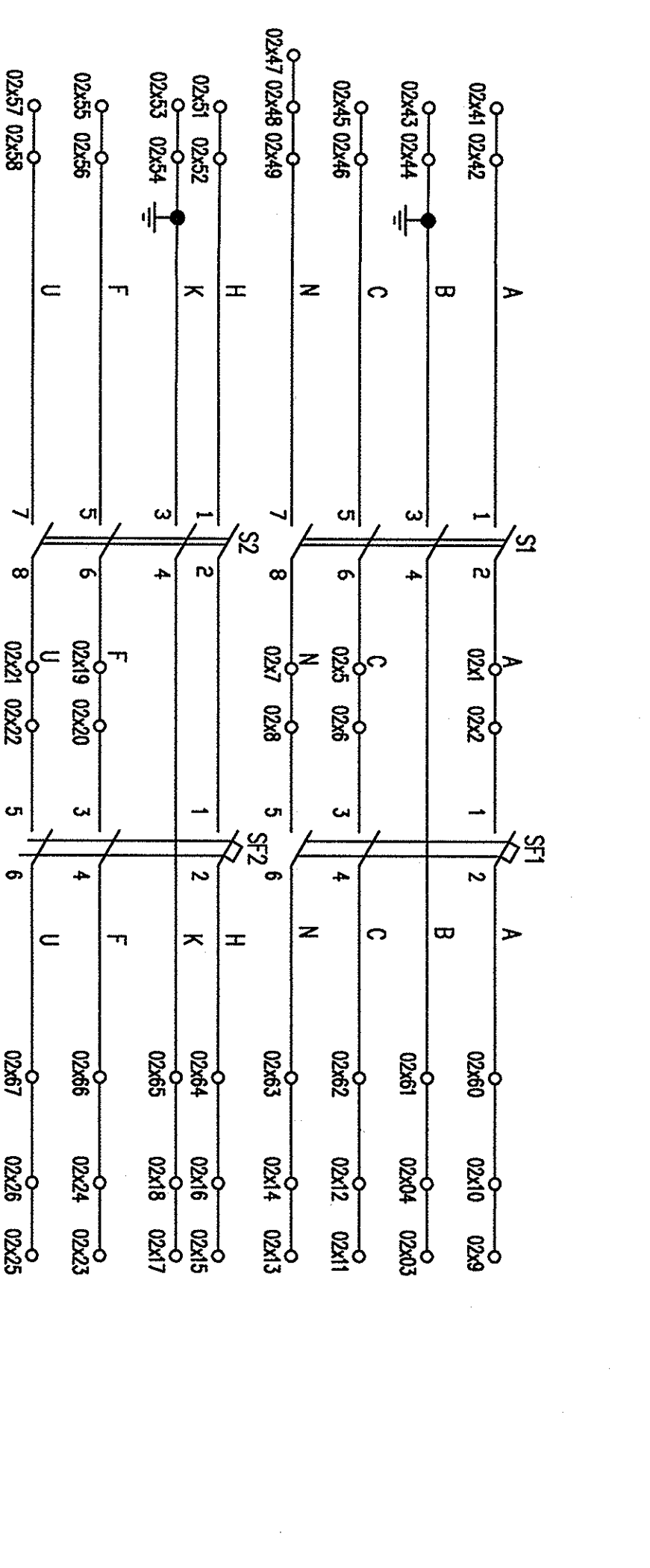
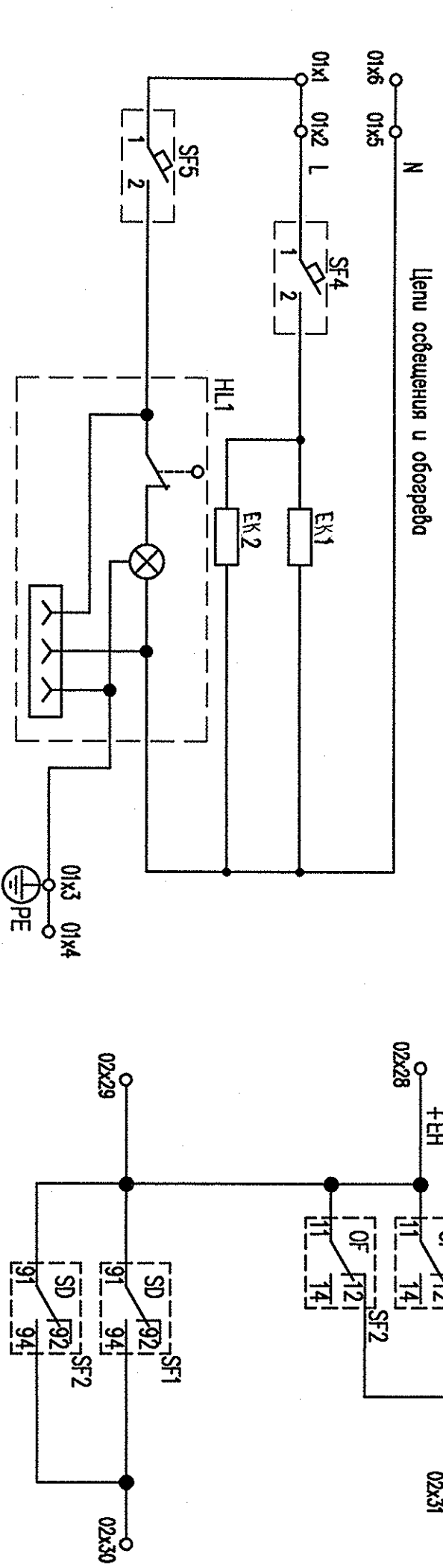
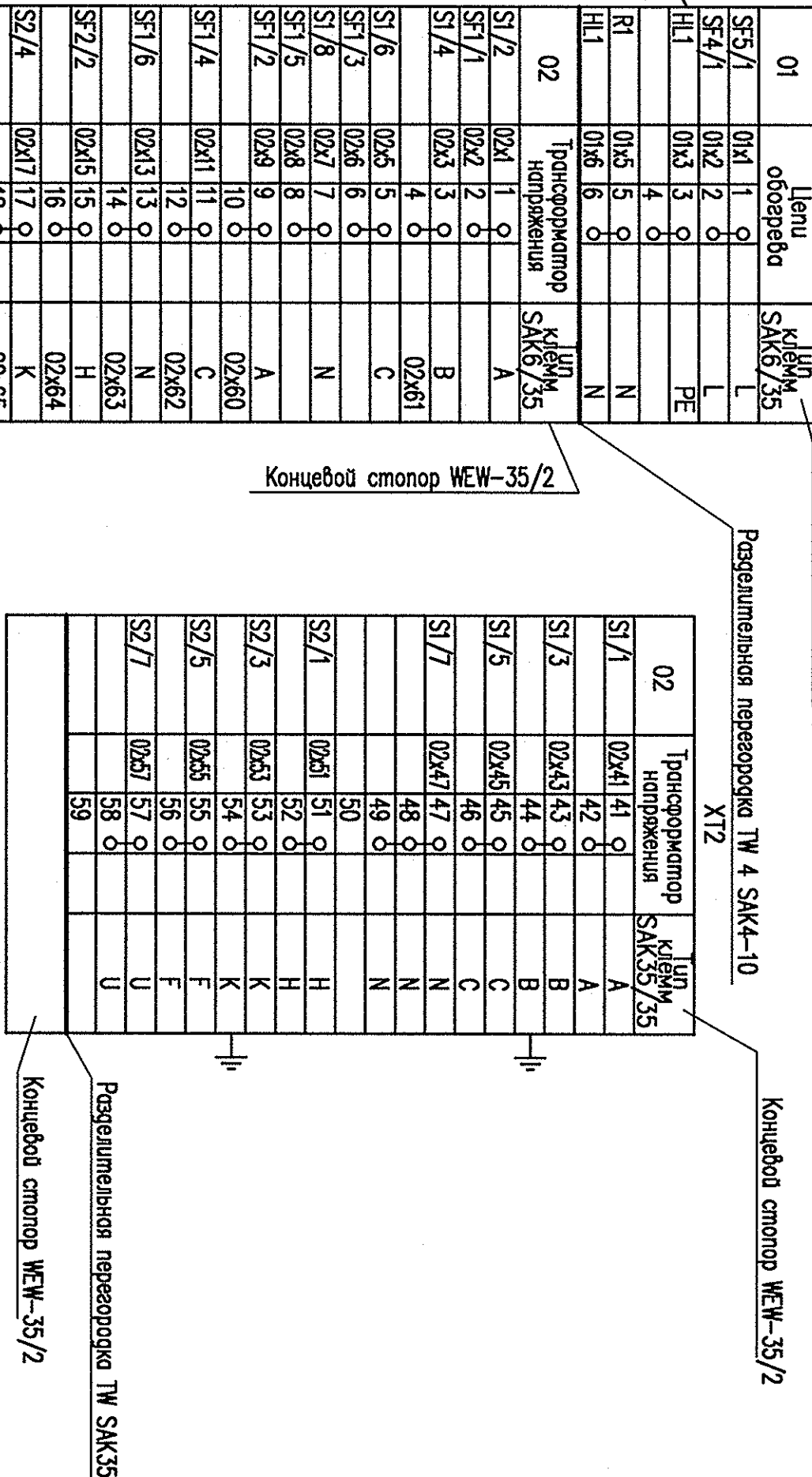


Схема электрическая полная

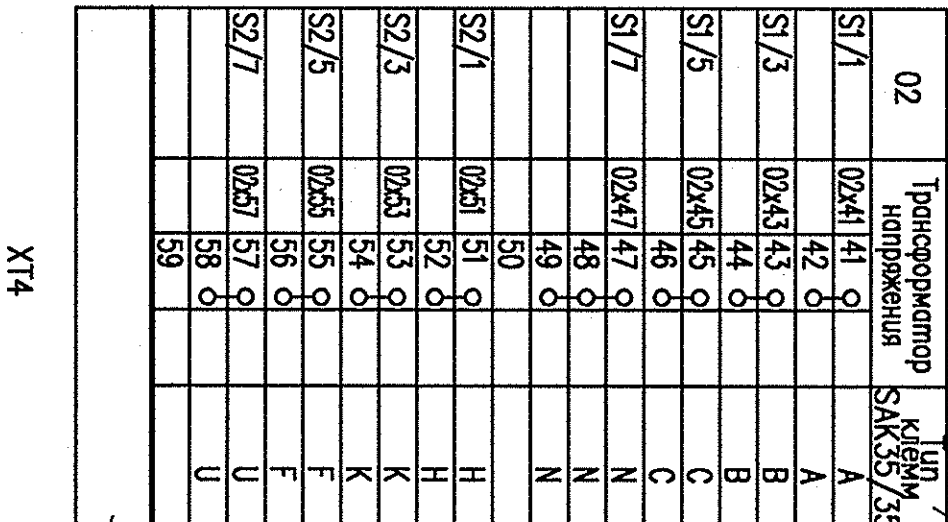


Концевой стопор МЕМ-35/2

Разделительная переборка ТВ 4 SAK4-10



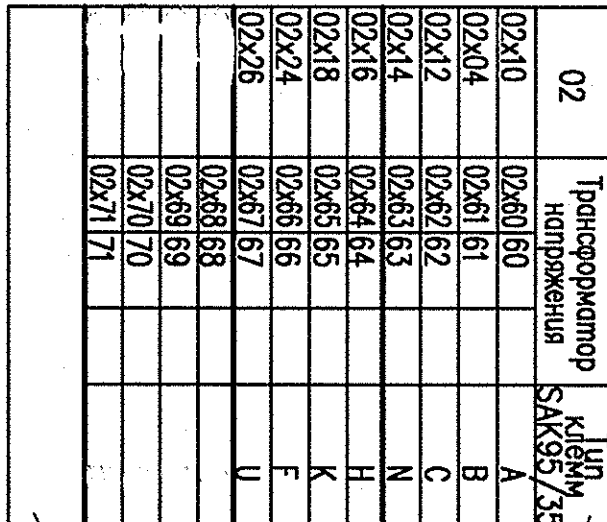
Концевой стопор МЕМ-35/2



Разделительная переборка ТВ SAK35

Концевой стопор МЕМ-35/2

ХТ4



Концевой стопор МЕМ-35/2

Концевая пластина АР SAK35 КР2

Концевой стопор МЕМ-35/2

Разделительная переборка ТВ 4 SAK4-10

Концевой стопор МЕМ-35/2